

患者相談窓口のご案内

患者様やご家族様の相談窓口として、下記のような様々なご相談を受け付けしておりますので、お気軽にご相談ください。

- 1.医療費・地域医療に関するご相談
- 2.疾病に対する医学的なご相談
- 3.生活上及び入退院上の不安等に関するご相談
- 4.ご意見薬傷に関するご相談
- 5.医療安全に関するご相談

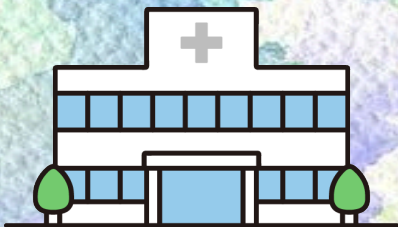
常時担当者を配置し、患者様やご家族様の相談を当院スタッフ及び院外機関との調整を図りながら支援体制をととのえております。又、医療安全に関するご相談については当院の医療安全管理者と連携を取り、ご相談・ご支援を行っております。

ご相談内容はプライバシーに配慮し相談室(または相談スペース)を確保しております。

ご相談時間：平日 午前9時～午後5時

窓 口：相談室

相談担当：相談員・医療安全管理者



青梅東部病院病院長