

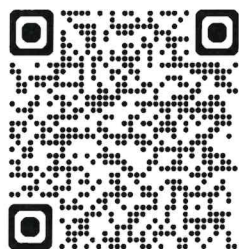
令和6年10月からの 医薬品の自己負担の新たな仕組み

- 後発医薬品(ジェネリック医薬品)があるお薬で、先発医薬品の処方を希望される場合は、特別の料金をお支払いいただきます。
- この機会に、後発医薬品の積極的な利用をお願いいたします。

- ・ 後発医薬品は、先発医薬品と有効成分が同じで、同じように使っていただけるお薬です。
- ・ 先発医薬品と後発医薬品の薬価の差額の4分の1相当を、特別の料金として、医療保険の患者負担と合わせてお支払いいただきます。
- ・ 先発医薬品を処方・調剤する医療上の必要があると認められる場合等は、特別の料金は要りません。

新たな仕組みについて

特別の料金の対象となる
医薬品の一覧などはこちらへ



後発医薬品について

後発医薬品(ジェネリック医薬品)
に関する基本的なこと



※ QRコードから厚生労働省HPの関連ページにアクセスできます。

将来にわたり国民皆保険を守るため
皆さまのご理解とご協力をお願いいたします

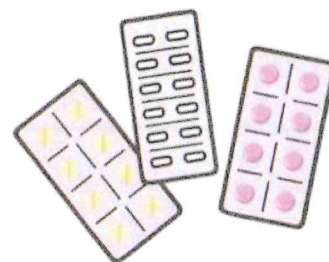
長期処方・リフィル処方せんについて 当院からのお知らせ

当院では患者さんの状態に応じ、

- ・ 28日以上の長期の処方を行うこと
- ・ リフィル処方せんを発行すること

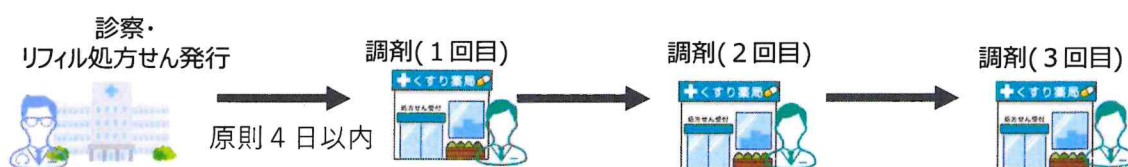
のいずれの対応も可能です。

※ なお、長期処方やリフィル処方せんの交付が
対応可能かは病状に応じて担当医が判断致します。



リフィル処方せんとは？

症状が安定している患者に対して、医師の処方により医師及び薬剤師の適切な連携の下で、**一定期間内に、最大3回まで反復利用できる処方せん**です。



同一保険薬局で継続して調剤を受けることが出来ない場合は、前回調剤された薬局にもご相談ください

リフィル処方せんの留意点

- i. 医師が患者の病状等を踏まえ、個別に投与期間を判断します。(最大3回まで)
- ii. 投薬量に限度が定められている医薬品及び貼付剤(一部を除く)は、リフィル処方ができません。
- iii. 薬剤師から、体調や服薬状況の確認のため、同一の保険薬局で調剤を受けることを勧める説明をすることがあります。
- iv. 薬剤師から、次回の調剤予定の確認、予定される時期に患者が来局しない場合は、電話等により状況を確認することがあります。また、患者が他の薬局において調剤を受ける場合は、当該薬局に調剤の状況とともに必要な情報をあらかじめ提供することがあります。
- v. 患者の体調変化を考慮し、リフィル処方せんの有効期間内であっても、薬剤師は、調剤を行わず患者に受診を勧め、処方医へ情報提供する場合があります。